



# 2021 賀眾牌 飲用水設備

臺灣銀行股份有限公司辦理中央政府各機關  
學校國營事業飲水機採購共同供應契約型錄

# 2011 賀眾牌

飲用水設備

臺灣銀行股份有限公司辦理中央政府各機關  
學校國營事業飲水機採購共同供應契約型錄



# 賀眾牌企業沿革

民衆對飲水品質要求日益趨高，賀眾自 1954 年創立以來，伴隨著大家一路成長。其產品及服務有口皆碑，謝謝您的支持。  
賀眾牌將秉著伴世紀的堅持，提供您未來更佳的服務。

您喝的水 · 賀眾關心



1954 公司創立，初期以冷氣維修及冷凍配件製造為主

1958 推出全國第一台販賣機

1964 全國第一家飲用水設備專業製造廠

1968 五股工廠設立

1973 五股廠擴建完成，占地 4000 餘坪

1981 飲水機業界第一家榮獲正字標記，品質符合國家標準



1987 開始外銷美國及擴展世界各地市場

1988 全國第一家榮獲美國 UL 認證大台北七家直營站成立

1989 推出全系列逆滲透純水機

1992 全國經銷商陸續成立服務站，擴大各地服務網

1995 飲水機業界第一家榮獲 ISO-9001 國際品保認證



1996 第一家推出程控殺菌飲水機

1997 1000 系列「程控殺菌飲水機」及 860 系列「微電腦瓶裝型飲水機」榮獲台灣精品獎  
開飲機榮獲經濟部標準檢驗局安全標誌認可登錄

2001 純淨水事業部成立，榮獲 ISO-9001 國際品保認證  
全國第一家全系列機種通過 EMC 認證  
全國第一家全系列機種通過 CNS 安規檢驗



2002 產品榮獲標準檢驗局驗證登錄

2003 產品通過標檢局 IEC60335-2-15 電器安全檢驗規範、行政院環保署第二類環境保護產品認證

2004 產品榮獲經濟部節能標章

2005 共同供應契約大量需求，五股廠第二次擴建完成



2006 產品榮獲美國 NSF 認證、環保標章認證  
313 系列「程控殺菌飲水機」榮獲台灣精品銀質獎

2007 132 系列「簡易式飲水機」榮獲台灣精品銀質獎

2008 9303 系列「多媒體程控殺菌飲水機」榮獲台灣精品銀質獎  
612 系列「智能型微電腦飲水機」榮獲台灣精品獎  
程控開水機榮獲第二類環境保護產品證書



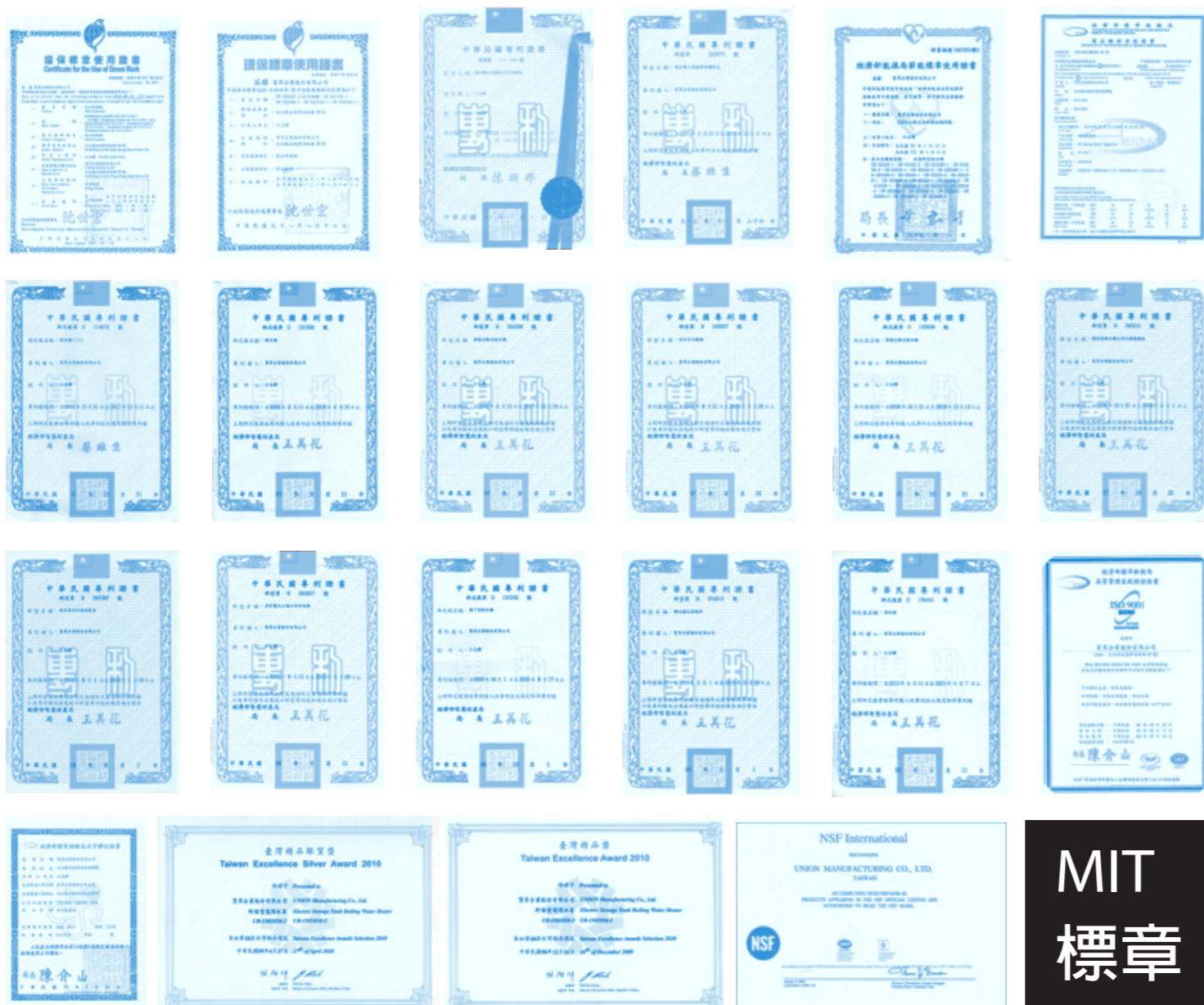
2009 家庭淨水事業部成立，拓展銷售門市

2010 賀眾牌程控殺菌飲水機獲台北國際花博會指名採用  
1502 系列「桌上儲備速熱型開水器」榮獲台灣精品銀質獎  
全系列溫熱程控殺菌飲水機榮獲環保標章

2011 賀眾牌家庭淨水「桌上型溫熱開飲機」榮獲 MIT 微笑標章  
賀眾牌家庭淨水「廚下型 UV 紫外線殺菌淨水器」榮獲台灣精品銀質獎

# 榮耀與認證

- 第一家榮獲正字標記
- 第一家通過標檢局驗證登錄
- 第一家通過 ISO-9001 認證
- 第一家產品通過 EMC
- 專利多達 38 項
- 唯一榮獲台灣精品銀質獎
- 美國 NSF 認證
- 外銷機種領先通過  
美國 UL 認證、歐洲 CE 認證



## 響應世界地球日「愛地球！關·我們的事」 業界唯一獲經濟部能源局邀請表揚企業

### 節能、減碳、環保



### 賀眾牌讓您每年省電 1165.268 度電

本公司冰溫熱型飲水機均取得第一類環保標章（無逆滲透系統）。  
本公司溫熱型飲水機均取得第一類環保標章（無逆滲透系統）。  
本公司冰溫熱型飲水機均通過經濟部節能標章（第三類環保產品）。  
本公司程控開水器均取得第二類環保標章證書。

#### 節電，省電費

每週上班日啟動節電功能，可節省 7.49 度 / 週  
週休二日啟動節電功能，可節省 5.029 度 / 週  
每週殺菌一次較他牌天天殺菌，可節省 9.89 度電 / 週  
以上三項功能每週每台可節省 22.409 度 / 週  
年省 1165.268 度電

節能宣導 <http://www.energypark.org.tw/>

#### 台灣銀行共同供應契約水質標準規定如下：

大腸桿菌群 6(CFU/100ml) 以下。  
總落菌數 100(CFU/1ml) 以下。  
以上僅做參考，實際依政府機關頒訂條例為準。

本公司飲水機，百分之百可以通過各項嚴苛檢驗標準，如不通過：

1. 所有罰款費用，由本公司支付。
2. 所有改善費用，由本公司支付。
3. 所有複驗費用，由本公司支付。
4. 於合約保養期間，因保養、維護不當，水質不合格導致貴單位人員有不適者，本公司負責一切醫療及相關費用並承擔一切法律相關責任；如發生連續檢驗不合格情事，本公司立即無償更換全新同款機種。

賀眾  
秉持

乾淨喝水 · 我們關心  
環境保護 · 全員用心

綠色地球 · 企業良心  
綠色地球 · 企業良心

	第一項	第二項	第三項	第三項	第四項	第四項	第五項	第五項	第六項	第六項	
價格	\$22,934-	\$24,843-	\$28,000-	\$28,000-	\$31,675-	\$31,675-	\$23,858-	\$23,858-	\$25,380-	\$25,380-	
型號	UW-193AS-1 (110V) UW-193AS-2 (220V)	UR-193AS-1 (110V) UR-193AS-2 (220V)	UW-333AS-1 (110V) UW-333AS-2 (220V)	UW-9213AS-1(110V) UW-9213AS-2(220V)	UR-333AS-1 (110V) UR-333AS-2 (220V)	UR-9213AS-1(110V) UR-9213AS-2(220V)	UW-333BS-1 (110V) UW-333BS-2 (220V)	UW-9213BS-1(110V) UW-9213BS-2(220V)	UR-333BS-1 (110V) UR-333BS-2 (220V)	UR-9213BS-1(110V) UR-9213BS-2(220V)	
產品規格	熱水容量：20 公升 溫水容量：7.8 公升 冰水容量：3.9 公升 熱開水出水流量：30 公升以上 / 小時 溫開水出水流量：22 公升以上 / 小時 冰開水出水流量：17 公升以上 / 小時	熱水容量：20 公升 溫水容量：7.8 公升 冰水容量：3.9 公升 熱開水出水流量：30 公升以上 / 小時 溫開水出水流量：22 公升以上 / 小時 冰開水出水流量：17 公升以上 / 小時	熱水容量：23 公升 溫水容量：7.8 公升 冰水容量：3.9 公升 熱開水出水流量：34/60 公升以上 / 小時 溫開水出水流量：22 公升以上 / 小時 冰開水出水流量：17 公升以上 / 小時	熱水容量：21 公升 溫水容量：7.8 公升 冰水容量：3.9 公升 熱開水出水流量：32/60 公升以上 / 小時 溫開水出水流量：22 公升以上 / 小時 冰開水出水流量：17 公升以上 / 小時	熱水容量：23 公升 溫水容量：7.8 公升 冰水容量：3.9 公升 熱開水出水流量：34/60 公升以上 / 小時 溫開水出水流量：22 公升以上 / 小時 冰開水出水流量：17 公升以上 / 小時	熱水容量：21 公升 溫水容量：7.8 公升 冰水容量：3.9 公升 熱開水出水流量：32/60 公升以上 / 小時 溫開水出水流量：22 公升以上 / 小時 冰開水出水流量：17 公升以上 / 小時	熱水容量：21 公升 溫水容量：7.8 公升 冰水容量：3.9 公升 熱開水出水流量：32/60 公升以上 / 小時 溫開水出水流量：22 公升以上 / 小時 冰開水出水流量：17 公升以上 / 小時	熱水容量：23 公升 溫水容量：7.8 公升 熱開水出水流量：34/60 公升以上 / 小時 溫開水出水流量：22 公升以上 / 小時	熱水容量：21 公升 溫水容量：7.8 公升 熱開水出水流量：32/60 公升以上 / 小時 溫開水出水流量：22 公升以上 / 小時	熱水容量：23 公升 溫水容量：7.8 公升 熱開水出水流量：34/60 公升以上 / 小時 溫開水出水流量：22 公升以上 / 小時	熱水容量：21 公升 溫水容量：7.8 公升 熱開水出水流量：32/60 公升以上 / 小時 溫開水出水流量：22 公升以上 / 小時
標章											
過濾器 (內置)	第一道纖維 第二道活性炭	RO 逆滲透純水機 	第一道纖維 第二道活性炭	第一道纖維 第二道活性炭	RO 逆滲透純水機 	RO 逆滲透純水機 	第一道纖維 第二道活性炭	第一道纖維 第二道活性炭	RO 逆滲透純水機 	RO 逆滲透純水機 	
功能特點	<ul style="list-style-type: none"> <li>偵測漏水裝置。</li> <li>冰、溫、熱開水單一出水口。</li> <li>固定式節能循環設定。</li> </ul>	<ul style="list-style-type: none"> <li>偵測漏水裝置。</li> <li>冰、溫、熱開水單一出水口。</li> <li>固定式節能循環設定。</li> </ul>	<ul style="list-style-type: none"> <li>偵測漏水裝置。</li> <li>冰、溫、熱開水單一出水口。</li> <li>無限制節能循環設定</li> <li>取水指示燈。</li> <li>圖像化顯示。</li> <li>大型出水按鍵。</li> <li>盲人點字引導。</li> <li>真人語音提示。</li> </ul>	<ul style="list-style-type: none"> <li>偵測漏水裝置。</li> <li>冰、溫、熱開水獨立出水口。</li> <li>無限制節能循環設定</li> <li>大型出水按鍵。</li> <li>盲人點字引導。</li> </ul>	<ul style="list-style-type: none"> <li>偵測漏水裝置。</li> <li>冰、溫、熱開水單一出水口。</li> <li>無限制節能循環設定</li> <li>取水指示燈。</li> <li>圖像化顯示。</li> <li>大型出水按鍵。</li> <li>盲人點字引導。</li> <li>真人語音提示。</li> </ul>	<ul style="list-style-type: none"> <li>偵測漏水裝置。</li> <li>冰、溫、熱開水獨立出水口。</li> <li>無限制節能循環設定</li> <li>取水指示燈。</li> <li>圖像化顯示。</li> <li>大型出水按鍵。</li> <li>盲人點字引導。</li> </ul>	<ul style="list-style-type: none"> <li>偵測漏水裝置。</li> <li>溫、熱開水單一出水口。</li> <li>無限制節能循環設定</li> <li>取水指示燈。</li> <li>圖像化顯示。</li> <li>大型出水按鍵。</li> <li>盲人點字引導。</li> <li>真人語音提示。</li> </ul>	<ul style="list-style-type: none"> <li>偵測漏水裝置。</li> <li>溫、熱開水獨立出水口。</li> <li>無限制節能循環設定</li> <li>取水指示燈。</li> <li>圖像化顯示。</li> <li>大型出水按鍵。</li> <li>盲人點字引導。</li> </ul>	<ul style="list-style-type: none"> <li>偵測漏水裝置。</li> <li>溫、熱開水單一出水口。</li> <li>無限制節能循環設定</li> <li>取水指示燈。</li> <li>圖像化顯示。</li> <li>大型出水按鍵。</li> <li>盲人點字引導。</li> <li>真人語音提示。</li> </ul>	<ul style="list-style-type: none"> <li>偵測漏水裝置。</li> <li>溫、熱開水獨立出水口。</li> <li>無限制節能循環設定</li> <li>取水指示燈。</li> <li>圖像化顯示。</li> <li>大型出水按鍵。</li> <li>盲人點字引導。</li> </ul>	
外觀尺寸	寬：43.5 深：46 高：132.5cm	寬：43.5 深：46 高：132.5cm	寬：43.9 深：50.5 高：150cm	寬：43.5 深：46 高：135cm	寬：43.9 深：50.5 高：150cm	寬：43.5 深：46 高：135cm	寬：43.9 深：50.5 高：150cm	寬：43.5 深：46 高：135cm	寬：43.9 深：50.5 高：150cm	寬：43.5 深：46 高：135cm	

備註

- 其它：功能單一顯示、簡單易懂並具再沸騰、過熱警示、缺水斷電等功能。
- 出水溫度：熱開水 90°C~100°C，溫開水 20°C~50°C，冰開水 6°C~15°C (以上均 ±10°C)。
- 材質：外殼採防鏽彩紋鋼板，厚度 0.8mm 及塑鋼材質，厚度 3mm，機架為鍍鋅板 (不生鏽材質) 內缸為 SUS 304 不鏽鋼厚度 1.0mm。
- 品質標準：通過國家標準 CNS3910、CNS3765、IEC60335-2-15 及 CNS13783-1 檢驗合格，獲得商品驗證登錄。

- 殺菌時間：每週一~七次，可設定任一時間執行。
- 電壓：AC 110V/220V 60Hz (依現場電壓交貨)。
- 殺菌方式：熱開水、溫開水、冰開水皆經 90°C (含) 以上高溫殺菌。
- 水質標準：大腸桿菌群 6(CFU/100ml) 以下，總菌落數 100(CFU/1ml) 以下。

- 附加配備：2P、30A 漏電斷路器。
- 熱交換方式：盤管式不鏽鋼交換器。
- 電力：熱開水 1100W/2000W，冰開水 245W。
- 殺菌結構：全自動高溫殺菌及定時排放功能。



# 冰溫熱 飲水機

## 產品特色

- ★ 專利自動漏水偵測裝置
- ★ 可設定下班自動關機及週休二日停機
- ★ 程控殺菌，驗菌合格，飲水最安心！
- 創新採用彩紋鏡面防鏽鋼板，材質最先進
- 按鍵雙語標示，與世界接軌
- 盲人點字設計，首創無障礙功能
- 真人語音導飲，操作更容易

**UW-193AS-1 (110V)** 項次：第一組，第一項

**UW-193AS-2 (220V)** 契約編號：10-LP5

**決標價格：\$22,934** 購案編號：LP5-100010



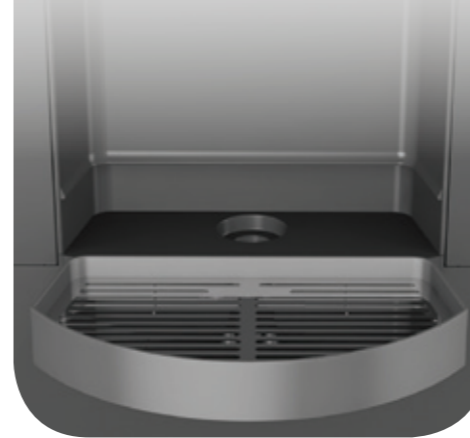
**UR-193AS-1 (110V)** 項次：第一組，第二項

**UR-193AS-2 (220V)** 契約編號：10-LP5

**決標價格：\$24,843** 購案編號：LP5-100010



**卡榫式接水盒**  
拆卸輕鬆，清洗容易



**熱水鎖定按鍵**  
安全設計，預防燙傷



**全機鋅化板骨架**  
耐磨耐用，不易生鏽



· 出水龍頭防污垢專利，新型第 163194 號。

· 本機型驗證登錄字號，R31196。

· 符合 IEC60335-2-15 安全規範絕無爆炸之虞。

## 產品功能

**出水溫度：**熱開水 90°C~100°C，溫開水 20°C~50°C，冰開水 6°C~15°C (以上均 ±10°C)。

**出水量：**熱開水 30 公升 / 小時，溫開水 22 公升 / 小時，冰開水 17 公升 / 小時。

**殺菌方式：**冰、溫、熱開水皆經 90°C (含) 以上高溫殺菌。

**殺菌結構：**全自動高溫殺菌及定時排放功能。

**殺菌時間：**每週一至七次，可設定任一時間執行。

**其它：**功能單一顯示、簡單易懂並具再沸騰、過熱警示、缺水斷電等功能。

**取水方式：**冰、溫、熱開水單一出水口。

**水質標準：**大腸桿菌群 6(CFU/100ml) 以下，總菌落數 100(CFU/1ml) 以下。

**品質標準：**通過國家標準 CNS3910、CNS3765、IEC60335-2-15 及 CNS13783-1 檢驗合格，獲得商品驗證登錄。

## 產品規格

**尺寸：**高 132.5cm × 寬 43.5cm × 深 46cm (含接水盒)。

**材質：**外殼採厚度 3mm 塑鋼材質及厚度 0.8mm 防鏽彩紋鋼板，機架為鋅化板 (不生鏽材質)。內缸為 SUS 304 不鏽鋼厚度 1.0mm。

**容量：**熱開水 20 公升，溫開水 7.8 公升，冰開水 3.9 公升。

**電壓：**AC 110V/220V 60Hz (依現場電壓交貨)。

**熱交換方式：**盤管式不鏽鋼交換器。

**電力：**熱開水 1100W，冰開水 245W

**附加配備：**

**UW-193AS：**2P、30A 漏電斷路器及過濾器兩組 (第一道纖維、第二道活性炭)。

**UR-193AS：**2P、30A 漏電斷路器及 RO 逆滲透純水機製水量 50 加侖 (50GPD)

本型濾材符合 NSF 或 FDA 相關規範。



# 冰溫熱飲水機

## 產品特色

- ★ 專利自動漏水偵測裝置
- ★ 可設定下班自動關機及週休二日停機
- ★ 程控殺菌，驗菌合格，飲水最安心！
- 創新採用彩紋鏡面防鏽鋼板，材質最先進
- 濺鍍奈米面板，不留水痕
- 九宮格功能圖示，簡明易懂
- 大型彩光取水按鍵，耐用美觀
- 按鍵雙語標示，與世界接軌
- 盲人點字設計，首創無障礙功能
- 真人語音導飲，操作更容易

**UW-333AS-1 (110V)** 頂次：第一組，第三項

**UW-333AS-2 (220V)** 契約編號：10-LP5

決標價格：**\$28,000** 購案編號：LP5-100010



**UR-333AS-1 (110V)** 頂次：第一組，第四項

**UR-333AS-2 (220V)** 契約編號：10-LP5

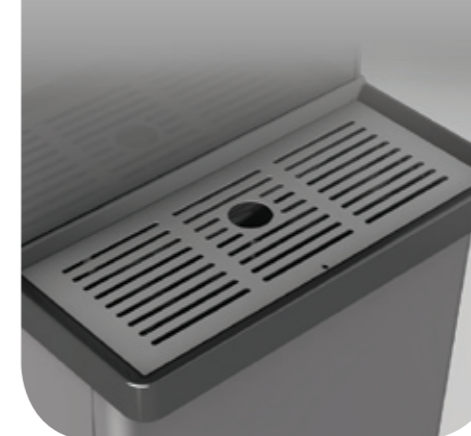
決標價格：**\$31,675** 購案編號：LP5-100010



## 九宮格圖像顯示 產品功能，一目瞭然



## 超大接水空間 防止操作不慎，滿水溢出



## 雙語 / 盲人標示 貼心設計，無障礙空間



· 新樣式專利，第 D114872 號。

· 符合 IEC60335-2-15 安全規範絕無爆炸之虞。

· 本機型驗證登錄字號，R31196。

## 產品功能

**出水溫度：**熱開水 90°C~100°C，溫開水 20°C~50°C，冰開水 6°C~15°C (以上均 ±10°C)。

**出水量：**熱開水 34 公升 / 小時 (110V)、60 公升 / 小時 (220V)  
溫開水 22 公升 / 小時，冰開水 17 公升 / 小時。

**殺菌方式：**冰、溫、熱開水皆經 90°C (含) 以上高溫殺菌。

**殺菌結構：**全自動高溫殺菌及定時排放功能。

**殺菌時間：**每週一至七次，可設定任一時間執行。

**其它：**功能單一顯示、簡單易懂並具再沸騰、過熱警示、缺水斷電等功能。

**取水方式：**冰、溫、熱開水單一出水口。

**水質標準：**大腸桿菌群 6(CFU/100ml) 以下，總菌落數 100(CFU/1ml) 以下。

**品質標準：**通過國家標準 CNS3910、CNS3765、IEC60335-2-15 及 CNS13783-1 檢驗合格，獲得商品驗證登錄。

## 產品規格

**尺寸：**高 150cm × 寬 43.9cm × 深 50.5cm (含接水盒)。

**材質：**外殼採厚度 3mm 塑鋼材質及厚度 0.8mm 防鏽彩紋鋼板，  
機架為鋅化板 (不生鏽材質)。內缸為 SUS 304 不鏽鋼厚度 1.0mm。

**容量：**熱開水 23 公升，溫開水 7.8 公升，冰開水 3.9 公升。

**電壓：**AC 110V/220V 60Hz (依現場電壓交貨)。

**熱交換方式：**盤管式不鏽鋼交換器。

**電力：**熱開水 1100W (110V)、2000W (220V)，冰開水 245W。

**附加配備：**

**UW-333AS：**2P、30A 漏電斷路器及過濾器兩組 (第一道纖維、第二道活性炭)。

**UR-333AS：**2P、30A 漏電斷路器及 RO 逆滲透純水機，製水量 60 加侖 (60GPD)

本型濾材符合 NSF 或 FDA 相關規範。



# 冰溫熱飲水機

## 產品特色

- ★ 可設定下班自動關機及週休二日停機
- ★ 專利自動漏水偵測裝置
- ★ 程控殺菌，驗菌合格，飲水最安心！
  - 體積縮小，容量不變
  - 開放式熱水系統
  - 專利生水隔離系統，保證喝不到生水
  - 大型出水按鍵，使用便利
  - 三龍頭獨立出水
  - 出水按鍵盲人點字設計

**UW-9213AS-1 (110V)** 項次：第一組，第三項

**UW-9213AS-2 (220V)** 契約編號：10-LP5

決標價格：**\$28,000** 購案編號：LP5-100010



**UR-9213AS-1 (110V)** 項次：第一組，第四項

**UR-9213AS-2 (220V)** 契約編號：10-LP5

決標價格：**\$31,675** 購案編號：LP5-100010



**獨立出水龍頭**  
取水對口，清楚分明



**7吋多媒體螢幕**  
選配設備，傳遞訊息



**熱水鎖定按鍵**  
安全設計，預防燙傷



· 本機型驗證登錄字號，R31196。

· 符合 IEC60335-2-15 安全規範絕無爆炸之虞。

## 產品功能

**出水溫度：**熱開水 90°C~100°C，溫開水 20°C~50°C，冰開水 6°C~15°C (以上均 ±10°C)。

**出水量：**熱開水 32 公升 / 小時，60 公升 / 小時 (220V)，  
溫開水 22 公升 / 小時，冰開水 17 公升 / 小時。

**殺菌方式：**冰、溫、熱開水皆經 90°C (含) 以上高溫殺菌。

**殺菌結構：**全自動高溫殺菌及定時排放功能。

**殺菌時間：**每週一至七次，可設定任一時間執行。

**其它：**功能單一顯示、簡單易懂並具再沸騰、過熱警示、缺水斷電等功能。

**取水方式：**冰、溫、熱開水獨立出水口。

**水質標準：**大腸桿菌群 6(CFU/100ml) 以下，總菌落數 100(CFU/1ml) 以下。

**品質標準：**通過國家標準 CNS3910、CNS3765、IEC60335-2-15 及 CNS13783-1 檢驗合格，  
獲得商品驗證登錄。

## 產品規格

**尺寸：**高 135 × 寬 43.5 × 深 46cm (含接水盒)。

**材質：**外殼採厚度 3mm 塑鋼材質及厚度 0.8mm 防鏽彩紋鋼板，  
機架為鋅化板 (不生鏽材質)。內缸為 SUS 304 不鏽鋼厚度 1.0mm。

**容量：**熱開水 21 公升、溫開水 7.8 公升，冰開水 3.9 公升。

**電壓：**AC 110V/220V 60Hz (依現場電壓交貨)。

**熱交換方式：**盤管式不鏽鋼交換器。

**電力：**熱開水 1100W (110V)、2000W (220V)，冰開水 245W。

**附加配備：**

**UW-9213AS：**2P、30A 漏電斷路器及過濾器兩組 (第一道纖維、第二道活性炭)。

**UR-9213AS：**2P、30A 漏電斷路器及 RO 逆滲透純水機，製水量 60 加侖，  
本型濾材符合 NSF 或 FDA 相關規範。





# 溫熱飲水機

## 產品特色

- ★ 專利自動漏水偵測裝置
- ★ 可設定下班自動關機及週休二日停機
- ★ 程控殺菌，驗菌合格，飲水最安心！
- 創新採用彩紋鏡面防鏽鋼板，材質最先進
- 濺鍍奈米面板，不留水痕
- 九宮格功能圖示，簡明易懂
- 大型彩光取水按鍵，耐用美觀
- 按鍵雙語標示，與世界接軌
- 盲人點字設計，首創無障礙功能
- 真人語音導飲，操作更容易

**UW-333BS-1 (110V)** 頂次：第一組，第五項

**UW-333BS-2 (220V)** 契約編號：10-LP5

決標價格：**\$23,858** 購案編號：LP5-100010



**UR-333BS-1 (110V)** 頂次：第一組，第六項

**UR-333BS-2 (220V)** 契約編號：10-LP5

決標價格：**\$25,380** 購案編號：LP5-100010



雙語 / 盲人標示  
貼心設計，無障礙空間



九宮格圖像顯示  
產品功能，一目瞭然



超大型接水盒  
防止操作不慎，滿水溢出



· 新樣式專利，第 D114872 號。

· 符合 IEC60335-2-15 安全規範絕無爆炸之虞。

· 本機型驗證登錄字號，R31196。

## 產品功能

**出水溫度：**熱開水 90°C~100°C，溫開水 20°C~50°C (以上均 ±10°C)。

**出水量：**熱開水 34 公升 / 小時 (110V)、60 公升 / 小時 (220V)，溫開水 22 公升 / 小時。

**殺菌方式：**溫、熱開水皆經 90°C(含) 以上高溫殺菌。

**殺菌結構：**全自動高溫殺菌及定時排放功能。

**殺菌時間：**每週一至七次，可設定任一時間執行。

**其它：**功能單一顯示、簡單易懂並具再沸騰、過熱警示、缺水斷電等功能。

**取水方式：**溫、熱開水單一出水口。

**水質標準：**大腸桿菌群 6(CFU/100ml) 以下，總菌落數 100(CFU/1ml) 以下。

**品質標準：**通過國家標準 CNS3910、CNS3765、IEC60335-2-15 及 CNS13783-1 檢驗合格，獲得商品驗證登錄。

## 產品規格

**尺寸：**高 150cm × 寬 43.9cm × 深 50.5cm(含接水盒)。

**材質：**外殼採厚度 3mm 塑鋼材質及厚度 0.8mm 防鏽彩紋鋼板，機架為鍍化板(不生鏽材質)。內缸為 SUS 304 不鏽鋼厚度 1.0mm。

**容量：**熱開水 23 公升，溫開水 7.8 公升。

**電壓：**AC 110V/220V 60Hz (依現場電壓交貨)。

**熱交換方式：**盤管式不鏽鋼交換器。

**電力：**熱開水 1100W (110V)、2000W (220V)。

**附加配備：**

**UW-333BS：**2P、30A 漏電斷路器及過濾器兩組(第一道纖維、第二道活性炭)。

**UR-333BS：**2P、30A 漏電斷路器及 RO 逆滲透純水機，製水量 60 加侖，本型濾材符合 NSF 或 FDA 相關規範。



# 溫熱飲水機

## 產品特色

- ★ 可設定下班自動關機及週休二日停機
- ★ 專利自動漏水偵測裝置
- ★ 程控殺菌，驗菌合格，飲水最安心！
- 體積縮小，容量不變
- 開放式熱水系統
- 專利生水隔離系統，保證喝不到生水
- 大型出水按鍵，使用便利
- 三龍頭獨立出水
- 出水按鍵盲人點字設計

**UW-9213BS-1 (110V)** 頂次：第一組，第五項

**UW-9213BS-2 (220V)** 契約編號：10-LP5

決標價格：**\$23,858** 購案編號：LP5-100010



**UR-9213BS-1 (110V)** 頂次：第一組，第六項

**UR-9213BS-2 (220V)** 契約編號：10-LP5

決標價格：**\$25,380** 購案編號：LP5-100010



**熱水鎖定按鍵**  
安全設計，預防燙傷



**獨立出水龍頭**  
取水對口，清楚分明



**7吋多媒體螢幕**  
選配設備，傳遞訊息



· 本機型驗證登錄字號，R31196。

· 符合 IEC60335-2-15 安全規範絕無爆炸之虞。

## 產品功能

**出水溫度：**熱開水 90°C~100°C，溫開水 20°C~50°C (以上均 ±10°C)。

**出水量：**熱開水 32 公升 / 小時 (110V)、60 公升 / 小時 (220V)，溫開水 22 公升 / 小時。

**殺菌方式：**溫、熱開水皆經 90°C (含) 以上高溫殺菌。

**殺菌結構：**全自動高溫殺菌及定時排放功能。

**殺菌時間：**每週一至七次，可設定任一時間執行。

**其它：**功能單一顯示、簡單易懂並具再沸騰、過熱警示、缺水斷電等功能。

**取水方式：**溫、熱開水獨立出水口。

**水質標準：**大腸桿菌群 6(CFU/100ml) 以下，總菌落數 100(CFU/1ml) 以下。

**品質標準：**通過國家標準 CNS3910、CNS3765、IEC60335-2-15 及 CNS13783-1 檢驗合格，獲得商品驗證登錄。

## 產品規格

**尺寸：**高 135 × 寬 43.5 × 深 46cm (含接水盒)。

**材質：**外殼採厚度 3mm 塑鋼材質及厚度 0.8mm 防鏽彩紋鋼板，機架為鍍化板 (不生鏽材質)。內缸為 SUS 304 不鏽鋼厚度 1.0mm。

**容量：**熱開水 21 公升、溫開水 7.8 公升。

**電壓：**AC 110V/220V 60Hz (依現場電壓交貨)。

**熱交換方式：**盤管式不鏽鋼交換器。

**電力：**熱開水 1100W (110V)、2000W (220V)。

**附加配備：**

**UW-9213BS：**2P、30A 漏電斷路器及過濾器兩組 (第一道纖維、第二道活性炭)。

**UR-9213BS：**2P、30A 漏電斷路器及 RO 逆滲透純水機，製水量 60 加侖，本型濾材符合 NSF 或 FDA 相關規範。



# 微電腦開水器

## 產品特色

- ★ 唯一微電腦控制決標開水器
- ★ 獨家節電設計，節省大量電費
- ★ 多段保溫溫度，適合不同場所需求
- 首創數位功能，全機微電腦控制
- LED 顯示溫度及水位
- 具再沸騰功能，隨時加熱到 100°C
- 隨時補水設計，預存開水免等待
- 雙色外殼，賦予視覺新享受
- 縮短機腳重心下移，重心穩固
- 濾材採用美國 NSF 認證濾芯

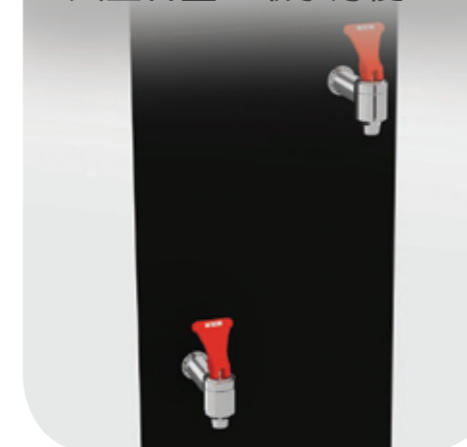
全系列榮獲第一類環保標章

50 加侖開水器 <b>UB-352HS-2</b> 決標價格： <b>\$36,041</b>	項次：第三組，第五項 契約編號：10-LP5 購案編號：LP5-100010
40 加侖開水器 <b>UB-342HS-2</b> 決標價格： <b>\$28,426</b>	項次：第三組，第四項 契約編號：10-LP5 購案編號：LP5-100010
30 加侖開水器 <b>UB-332HS-2</b> 決標價格： <b>\$25,381</b>	項次：第三組，第三項 契約編號：10-LP5 購案編號：LP5-100010
20 加侖開水器 <b>UB-322HS-2</b> 決標價格： <b>\$20,914</b>	項次：第三組，第二項 契約編號：10-LP5 購案編號：LP5-100010

LED 燈號顯示  
精準顯示，一目瞭然



高低取水龍頭  
大型容量，取水方便



大面積出水按把  
安全耐用，不易損壞



- 本機型驗證登錄字號，R31196。
- 符合 IEC60335-2-15 安全規範絕無爆炸之虞。
- 開水機多段保溫裝置專利，第 M275386 號。
- 開水機水位偵測裝置專利，第 M275387 號。
- 開水機新式樣專利，第 D110437 號。
- 以上專利為 20、30、40 加侖開水器
- 開水機溫控進水裝置專利，第 M275377 號。
- 開水機節電裝置專利，第 M275376 號。

## 產品功能

採隨時補水設計，經常預存大量開水，用水免等待。  
雙色外殼，賦予視覺新享受。  
具自動進水功能，隨時保持滿水位。  
溫控進水，沒有喝到生水疑慮。  
具異常碼顯示功能，故障原因一目了然。

## 產品規格

出水溫度：熱開水 90°C ~ 100°C。  
材質：外殼鐵板烤漆，厚度 0.8mm。  
機架為鍍化板（不生銹材質）  
內缸為 SUS 304 不銹鋼厚度 1.2mm（含）以上。

### UB-10G

尺寸：高 82cm × 寬 40cm  
電壓：AC220V 60Hz  
電力：4KW 加熱管  
取水方式：  
4 分出水口，把手具防熱功能。

### UB-60G

尺寸：高 150cm × 寬 50cm  
電壓：AC220V 60Hz  
電力：6KW 加熱管  
取水方式：  
6 分出水口兩個，把手具防熱功能。

### UB-322HS-2/UB-332HS-2

尺寸：高 136cm × 寬 46cm × 深 45cm  
電壓：AC220V 60Hz  
電力：4KW 加熱管  
取水方式：  
4 分出水口，把手具防熱功能。

### UB-342HS-2/UB-352HS-2

尺寸：高 155cm × 寬 59cm × 深 58cm  
電壓：AC220V 60Hz  
電力：6KW 加熱管  
取水方式：  
4 分出水口兩個，把手具防熱功能。

附加配備：2P、30A 漏電開關及過濾器 ×2 (第一道纖維、第二道活性炭)



### 10 加侖開水器 **UB-10G**

決標價格：**\$18,782**

項次：第三組，第一項  
契約編號：10-LP5  
購案編號：LP5-100010

### 60 加侖開水器 **UB-60G**

決標價格：**\$40,203**

項次：第三組，第六項  
契約編號：10-LP5  
購案編號：LP5-100010



# 溫熱開飲機

## 產品特色

- 蒸氣給水，生水開水完全隔離
- 隨時取用 100°C 熱水
- 水冷式冷卻，快速省電
- 觸控式面板，操作方便
- LED 保溫及加熱顯示
- 外殼率先採用防火級材料
- 溫缸及熱缸採用不鏽鋼材料
- 儲水箱為無毒、無味之 P.C. 材質

UW-252BW-1

決標價格 :\$3,015



項次：第二組，第五項

契約編號：10-LP5

購案編號：LP5-100010

## 產品規格

尺寸：高 54.5 x 寬 36 x 深 32cm (不含接水盒)  
 容量：熱開水 3.5 公升、溫開水 1.3 公升、  
 生水 7 公升；總容量 11.8 公升。

電壓：AC 110V 60Hz

電力：煮水 750W、再沸騰 250W、保溫 60W；  
 總消耗功率 750W。

附加配備：濾芯 1 支、清洗檸檬酸一包。

MIT  
標章

專用濾芯 (UF-9)  
 可去除水中化學物質、雜質，  
 同時軟化水質，防止熱水缸結垢。



# 全省服務據點

免付費  
服務專線 080-080-9000

## 服務中心 | 北部

新生總公司：(02) 2521-9000 104 台北市新生北路一段112號  
 士林總公司：(02) 2835-9000 111 台北市士林區士商路133號  
 賀裕：(02) 2264-9000 236 台北市土城市青雲路317號  
 賀琮：(02) 2281-5000 115 台北市忠孝東路六段65號  
 泰山總公司：(02) 2903-9000 243 新北市泰山區仁愛路72號  
 新店總公司：(02) 2914-9000 231 新北市新店區寶中路86號  
 基隆總公司：(02) 2433-9000 202 基隆市中正區信五路55號

賀溢：(03) 357-9000 330 桃園縣桃園市春日路1235號  
 賀桃：(03) 492-9000 324 桃園縣平鎮市環南路220號  
 賀超：(03) 551-3000 302 新竹縣竹北市中華路299號  
 賀一：(03) 523-9000 300 新竹市北區經國路二段394號  
 賀祥：(037) 692-000 351 苗栗縣頭份鎮中正路376號  
 賀苗：(037) 363-000 360 苗栗縣苗栗市自治路66號

## 服務中心 | 中部

賀詠：(04) 2522-9000 420 台中市豐原市圓環東路163號  
 賀圓：(04) 2252-8000 407 台中市西屯區市政路668號  
 賀佳：(04) 761-9000 500 彰化縣彰化市向陽里崙平南路198號

賀旻：(049) 235-9000 542 南投縣草屯鎮忠孝街322號  
 賀鏡：(05) 597-8000 630 雲林縣斗南鎮延平路二段361號

## 服務中心 | 南部

賀鏡：(05) 233-5000 600 嘉義市東區文化路946號  
 賀耀：(06) 335-9000 701 台南市東區東門路三段201號  
 賀展：(07) 626-9000 820 高雄縣岡山鎮柳橋西路一段85號

賀旺：(07) 343-9000 813 高雄市左營區文莊路81號  
 賀欣：(07) 803-9000 806 高雄市前鎮區二聖路31號  
 賀屏：(08) 751-9000 900 屏東縣屏東市自由路789號

## 服務中心 | 東部、外島地區

佳霖：(03) 935-5000 260 宜蘭縣宜蘭市進士路101號  
 花蓮賀眾：(03) 831-1000 970 花蓮縣花蓮市林森路297之1號

竹埔：(089) 322-017 950 台東縣台東市博愛路456號  
 生活家：(082) 328-300 892 金門縣金寧鄉伯玉路二段224號

## 全省直營店

天母總公司：(02) 2872-9000 111 台北市士林區天母東路55號  
 信義總公司：(02) 8786-9000 110 台北市信義區松德路110號  
 文心總公司：(04) 2323-9000 407 台中市西屯區大墩十七街110號  
 賀琮：(02) 8751-0800 114 台北市內湖區文德路84號  
 賀正：(02) 8646-3000 221 台北縣汐止市仁愛路13號  
 賀崧：(02) 8952-1000 220 台北縣板橋市四川路一段296號  
 賀溢：(03) 301-7000 330 桃園縣桃園市大興西路二段302號  
 賀昇：(03) 467-0932 320 桃園縣中壢市環中東路二段406號  
 賀超：(03) 554-3000 302 新竹縣竹北市縣政二路277號

賀一：(03) 571-8000 新竹市東區建功一路186號  
 鈞實：(03) 579-0970 新竹市東區復興段慈雲路268號  
 賀圓：(04) 2263-1000 台中市南區五權南路485號  
 賀佳：(04) 722-8000 彰化縣彰化市中山路二段539號  
 賀佳：(04) 837-9000 彰化縣員林鎮中山南路6號  
 賀鏡：(05) 227-9000 嘉義市西區興業西路122-5號  
 賀耀：(06) 224-9000 台南市北區西門路三段179號  
 賀旺：(07) 322-9000 高雄市三民區九如二路464號  
 賀欣：(07) 721-3000 高雄縣鳳山市五甲二路235號

# 賀眾牌 家庭淨水

## 全系列機種

多元化飲水、家庭淨水產品，歡迎電詢！



### UW-352BG-1 微電腦桌上型開飲機

- 微電腦自動除氯再沸騰功能
  - 蒸氣給水不混生水
  - 多段熱水保溫裝置
  - 19 小時預約開機節電裝置
  - 採用防火等級材質
  - TDS 水質檢測功能
  - 缺水自動斷電防止空燒
- 高 46 x 寬 38.5 x 深 32.3cm



### UW-672AW-1 智能型微電腦桌上飲水機

- 均經高溫煮沸殺菌後供應
  - 全自動補水，免除加水的煩惱
  - 熱水系統採開放式無壓力設計，不會因水源壓力或加熱時產生高壓，導致熱缸易破裂或爆炸之危險
  - 熱水鎖定功能，避免誤觸
  - 連續出水按鍵，取水最方便
  - 180 度超廣角接水盒，取水無障礙
- 高 520x 寬 320 x 深 480 cm



### 紙箱水

- 水質潔淨，飲用更放心
- 每月定期送台北市衛生局檢驗通過
- 符合 CNS12852 包裝飲用水標準
- 富邦產物肆千萬產品責任險
- 每年通過新北市衛生局廠區衛生檢驗



### US-50011JW-1 廚下型 UV 紫外線殺菌淨水器

- UV 紫外線殺菌，可達生飲水標準
  - 兩道高效能專利雙筒導流濾芯
  - 專利雙向漏水偵測，自動斷水斷電
  - 專利 LED 功能顯示鵝頸出水龍頭
- 高 39.5 x 寬 22 x 深 33 cm



### UA-3102JW-1 廚下型電解水機

- 日本製造
  - 全彩液晶圖像顯示
  - 採用雙白金電極板
  - 全自動電極反轉洗淨功能
  - 獨家專利電解槽雙回流設計
  - 日本厚生省醫療用具及
  - ISO-9001 國際品質雙認證
- 高 29.5 x 寬 24 x 深 11cm



### UF-310 桌上型中空絲膜抑菌淨水器

- DIY 安裝，易懂、快速、便利！
- 萬向出水管，180 度自由轉向
- 三道淨化，倍增高效率濾除
- 獨家採用 cleansui 中空絲膜濾芯



### 五加侖桶水

- 水源水質編號：01-01-022-A
- 專業配送團隊，每日安心配達
- 水源：自來水
- 水機同廠，服務有保障
- 品保認證：ISO9001
- 專人訂單處理，迅速又貼心



### UR-5501JW-1 廚下型磁礦淨水器

- UV 紫外線殺菌，可達生飲水標準
  - 兩道高效能專利雙筒導流濾芯
  - 專利雙向漏水偵測，自動斷水斷電
  - 專利 LED 功能顯示鵝頸出水龍頭
- 高 39.5 x 寬 22 x 深 33cm



### UW-2201HW-1 廚下型即熱式熱水機

- 廚下型 RO 機搭配專用
  - 熱水功率 750W 加熱迅速
  - 安裝於廚下乾淨又衛生
  - 附冷熱雙溫陶瓷心出水鵝頸龍頭
  - 附漏電斷路開關
- 高 33 x 寬 19.5 x 深 23.5 cm



### UF-206 長效型除鉛生飲系統

- 5 微米 P.P. 前置濾芯：  
分層攔截水中泥沙、鐵鏽、浮游物、微生物、膠狀物、等 ... 粗粒雜質，作為整套過濾系統的前置保護，並延長第二道濾芯的壽命。
  - 除鉛濾芯：  
0.5 微米精密 P.P. 濾芯、加強除鉛濾芯，雙效能淨化，達生飲標準！
- 高 38.5 x 寬 23 x 深 15 cm

# 賀眾牌

您喝的水 · 賀眾關心

賀眾企業股份有限公司 | 客服電話：(02)8295-9000  
**UNION MFG. CO., LTD.** | Tel:(02)2291-9000  
新北市五股區登林路98號 | Fax:(02)2291-7000  
<http://www.9000.com.tw> | Email:service@9000.com.tw

本型錄之相關規格如有任何變更，恕不另行通知 PL-1023 10/08